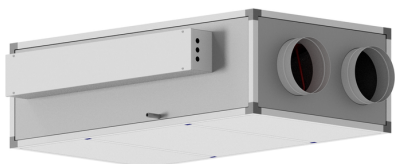


Описание товара Установка приточно-вытяжная General Climate GX 800 K3 PE AUTO



Описание

Приточно-вытяжная вентиляционная установка General Climate GX 800 K3 PE AUTO от компании Пром-Каталог.Ру

Характеристики

Страна	Китай
Производитель	Китай
Поток воздуха м3 ч	1200
Мах мощность, кВт	3,32
Мах рабочий ток, А	16,7
Тип нагревателя	Электрический
Рекуперация	Есть
Тип рекуператора	Пластинчатый
Мах КПД рекуператора, %	57
Управление	Электронное
Фильтры	EU3/EU3
Уровень шума (приток), дБа	52
Уровень шума (вытяжка), дБа	52
Питание, В	220 В
Габариты (ВхШхГ), мм	310x830x1644
Высота, см	31

Ширина, см	83
Глубина, см	164,4
Вес, кг	55
Гарантия	3 года

Информация на сайте prom-katalog.ru носит справочный характер и не является публичной офертой, определяемой ст. 437 ГК РФ.

Убедительная просьба уточнять цены и наличие по телефону у вашего менеджера.